



# TREKHAKEN - ATTELAGES

n.v. G. DECONINCK

Molenwegel, 21

8790 Waregem - België

☎ 056 / 60 42 12 (5 L)

TREKHAAK N°: 425

voor: RENAULT MASTER Ctte

## SAMENSTELLING :

- 1 trekhaak
- 1 bolhouder - zweestuk
- 1 bol Ø 50 compleet
- 2 moeren met bouten M 14 - 35
- 4 moeren met balkopbouten (A-B)
- 4 rondsels 60-12 (A-B)
- 4 borgorondsels Ø 10 (A-B)
- 2 borgrondsels Ø 14 (\*)

## MONTAGEHANDLEIDING :

- 1/ Uit de stootblokken gemonteerd boven de achteras de achterste bout losschroeven.
  - 2/ De trekhaak plaatsen met (C) op deze gaten en de bouten terug vastschroeven (zie 1/). (A-B) passen tegen de onderkant van de laadruimte, deze gaten doorboren Ø 10,5.
  - 3/ De bouten met rondsels via de laadruimte plaatsen.
  - 4/ Monteren van (\*) en alles degelijk aanschroeven.
- !! Bij de wagens voorzien van een doorlopende ronde buis-bumper moet een verlengd kogeldraagstuk gebruikt worden.

ATTELAGE N°: 425

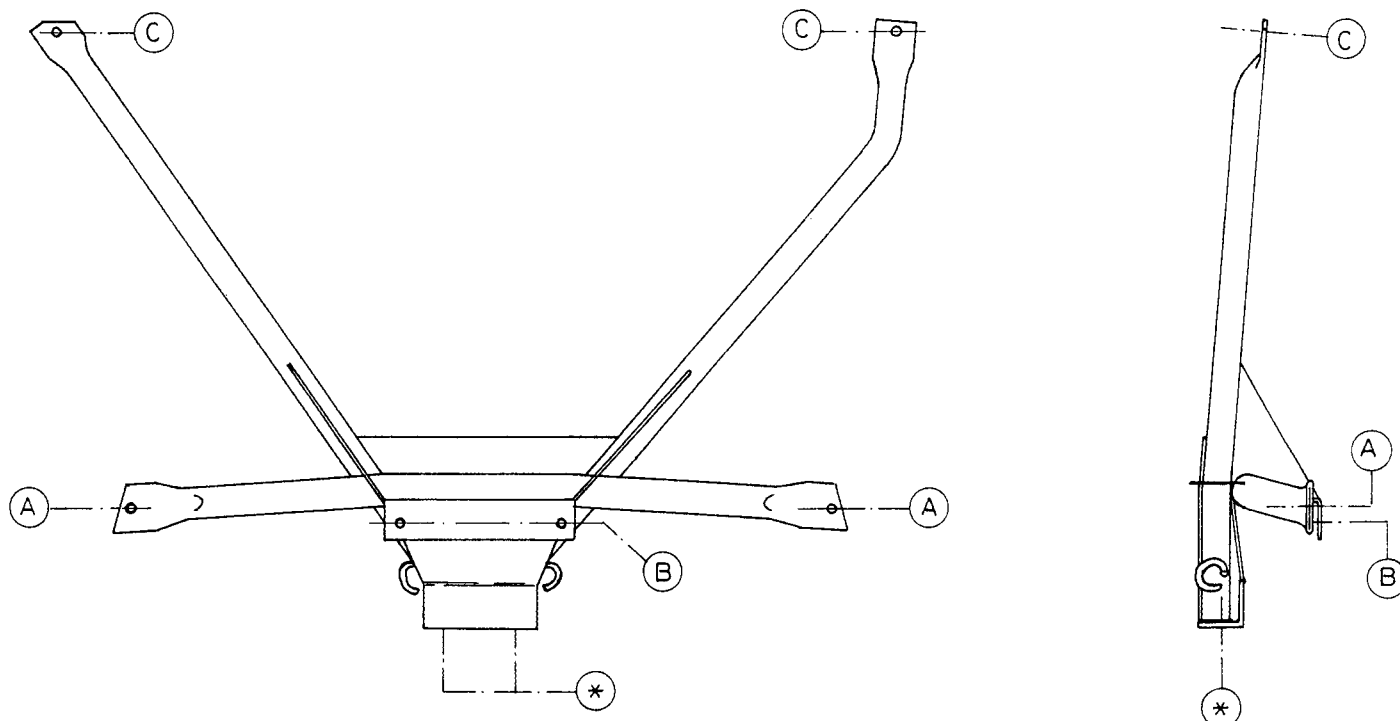
pour: RENAULT Ctte MASTER

## COMPOSITION :

- 1 Attelage
- 1 Equerre porte-boule
- 1 Boule Ø 50 complète
- 2 Ecrous avec boulons M 14 - 35
- 4 Ecrous avec boulons à tête ronde (A-B)
- 4 Rondelles 60-12 (A-B)
- 4 Rondelles de sécurité Ø 10 (A-B)
- 2 Rondelles de sécurité Ø 14 (\*)

## NOTICES DE MONTAGE :

- 1/ Déboulonner le boulon le plus en arrière monté dans les butoirs, juste au dessus l'essieu-arrière.
  - 2/ Positionner l'attelage avec (C) sur ces trous (voir 1/) et remettre les boulons. (A-B) viennent contre le dessous du coffre, forer en Ø10.
  - 3/ Mettre les boulons avec rondelles via le coffre.
  - 4/ Monter (\*) et bien serrer le tout.
- !! Aux voitures avec pare-chocs-arrière complètement en tube rond il faut mettre un support-rotule allongé.



N.B. (\*) standaard ultrusting (kunnen vervangen worden door originele aanpasstukken)

équipements standard (peuvent être remplacer par des pièces d'adaptation d'origine